



## Vyvinuto pro celoplošné lepení fertigparket

**Často se mezi odbornou veřejností diskutuje, zda celoplošně lepit fertigparkety či nikoliv. Čím déle jsou fertigparkety používány na našem trhu, tím více se začíná prosazovat názor, že celoplošné lepení výrazně zvyšuje užité vlastnosti položené podlahy. Například v sousedním Německu je takto realizována celá polovina nově pokládaných podlah z fertigparket.**

V souladu s tímto světovým trendem společnost Bona v letošním roce uvedla na trh několik speciálně určených výrobků. Jedná se o lepidla R850, R782 a také o lepidlo GluClie určeného pro lepení zámek parket. Celoplošně lepenými fertigparketami dosáhnete naprosto dokonalého výsledku bez průvodních jevů plovoucí podlahy, jako je například vlnění, krovková hlučnost atd. Lepením parket se zámek lepidlem GluClie zamůžete nepřijemnému vrzání.

R850 je elastické jednosložkové lepidlo na parketové podlahy na bázi silanu. Ztvrdlé lepidlo je podobně jako obvyklá lepidla schopno odolávat tahu při expanzi podlahových prvků. Odpor při smršťování je zároveň velmi nízký. Tím se snižuje napětí vzhledem k podkladovým vrstvám podla-

hy. Použití penetračního nátěru není obvykle nutné. Lepidlo tvrdne chemickou reakcí s vlhkostí, schnutí přibližně 20 min. jednosložkové, snadná aplikace, elastické. Bez vody a rozpouštědel, téměř žádné bobtnání dřeva. Dobře přilne téměř ke všem povrchům dřevěným materiálům, snadné odstranění vystříknutého materiálu. Stabilní lepidlová žebra po ozubené špachtli.

R 782 je elastické jednosložkové polyuretanové lepidlo na parkety. Ve vytvrzeném stavu je lepidlo pevné, avšak vytváří velmi malý odpor při smršťování, čímž se šetří podklad pod nášlapnou vrstvou. Lepidlo se vytvrzuje díky chemické reakci s okolní vlhkostí, přičemž dochází k lehkému napaření.

- jednosložkové, snadná manipulace

### TO TU JEŠTĚ NEBYLO

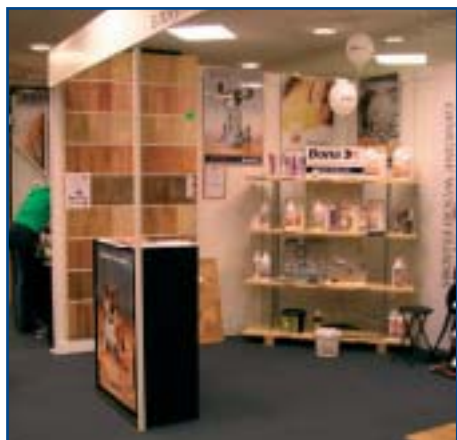


- měkce elastické lepidlo
- bez vody a rozpouštědel, nedochází k bobtnání dřeva
- vynikající přilnavost na téměř veškeré stěrky i dřevěné materiály
- Pevná textura - zachovává stabilní žebra
- Dlouhá otevřená doba (cca 1 hod.)

Určitě se k problematice celoplošného lepení hotových parket vrátíme v některém z příštích magazínů. V případě, že budete mít zájem o podrobnější informace, kontaktujte nás. ■

### S BONO NEJEN O BONĚ

Na výstavě Bytová show se s výrobky Bona Stain prezentoval pan Josef Bůžek. Jaký byl o ně zájem se můžete přesvědčit z následujících fotografií!



## Jak to vypadalo při prezentaci Bona Stain v Hradci Králové?



## BONA V AKCI



*Sami můžete posoudit, jak dopadla výměna parket spojená s celkovou rekonstrukcí podkladu v reprezentativních prostorách Městského divadla v Chomutově.*



# CYGNUS MOST – jak na rekonstrukci divadla!

Za jeden měsíc bylo nutné ze stávající parketové podlahy na prkenném záklopu, který byl silně poškozen, vytvořit reprezentativní povrch odolný značnému zatížení. Vlhká podlaha ze ztrouchnivělých prken byla demontována, vyměněna a doplněna prkenným záklopem se zpevněním – to znamenalo zhutnění šroubovým spojem.

Při rekonstrukci bylo použito následujících materiálů:

- záklop OSB 18 mm 4PD
- montáž lamparket DUB
- broušení, tmelení, Gel, Traffic 3x
- výměna soklových lišt (atypická truhlářská výroba)
- podlahové systémy: Bona Bond S755, Gel, Traffic.



## NAŠI PARTNEŘI

Název firmy:	<b>MITOP HB, s. r. o.</b>
Rok založení:	1995
Počet zaměstnanců:	10
Region působení:	Havlíčkův Brod, Jihlava, Žďár nad Sázavou



Firma se zabývá pronájmem a prodejem stavebních strojů a příslušenství. V roce 1998 rozšířila své aktivity o půjčování podlahářských brussek. V současné době jsou našim zákazníkům k dispozici k pronajmutí 4 kompletní sady brusných strojů. Služby pro podlaháře jsme od roku 2002 doplnili o nabídku kompletního sortimentu materiálů BONA pro povrchovou úpravu dřevěných podlah.

### Kontakt:

MITOP HB, s. r. o.  
Fritzova 2, 586 01 Jihlava  
tel./fax: 567 308 027, e-mail: mitop.ji@iol.cz

Název firmy:	<b>PP Partner koberce s.r.o.</b>
Rok založení:	1993
Vedení firmy:	Miroslav Polata (jednatel)
Počet zaměstnanců:	9
Region působení:	Západočeský region

Nově otevřená prodejna podlahových krytin ve středu města na Doudlevecké ul. 28 v Plzni ve vlastním objektu nesoucí název „DŮM PODLAH“ Nabízíme veškeré materiály nabízené firmou Bona a zkušenosti s nimi již máme 5 let.

### Zajímavé realizace:

Kulturní dům Tymákov (renovace smrkové palubové podlahy 640 m<sup>2</sup>), Základní škola v Plzni-Borech (renovace smrkové palubové podlahy 640 m<sup>2</sup>), historický „DŮM KOTVA“ ve středu Plzně. (pokládka nových dubových parket 690 m<sup>2</sup>), vila Kinských (pokládka 50 m<sup>2</sup> parket + 308 m<sup>2</sup> renovace).

### Kontakt:

PP Partner koberce s.r.o.  
Doudlevecká 28, Plzeň  
tel./fax: 377 420 520  
e-mail: pppartner@seznam.cz





Ing. Macháček

*Na trhu lepidel podlahových krytin se stále častěji používají výrazy „plastický“ a „elastický“. Abychom porozuměli těmto výrazům, je nutné se vrátit trochu do historie, protože tyto výrazy mají souvislost s druhy výrobků a jejich vlastnostmi. V následujícím článku jsme se pokusili probrat celé téma, abychom mohli v praxi porozumět situaci, které má být dosaženo.*

## Současný trh a jak jsme se sem dostali

První lepidla, která se používala ve stavebnictví pro pokládku podlah, byla lepidla založená na živichých nebo dehtových směsích. Původně „za tepla lité“ výrobky byly zahřívány přímo na místě, dokud nezačal být materiál více či méně tekutý. Materiál byl buď vylitý přímo na podlahu a pásy nebo bloky podlahové krytiny byly následně „ponořeny“ do lepidla a položeny na podlahu. Tyto materiály byly zdraví nebezpečné pro své jedovaté výpary produkované zahříváním a časem také lepidla ztvrdla a zakřehla. Jak šel čas, postupně se stávaly běžné „studené“ verze živichých lepidel. Tato lepidla byla rozpouštěna v různých ředidlech nebo aromatických rozpouštědlech, jako například v benzenu nebo toluenu. Byla to lepidla rychle použitelná přímo z plechovek a používala se stejným způsobem, jako materiály „lité za tepla“.

Nové mozaikové parkety kolem roku 1950 způsobily černým lepidlům celou řadu problémů. Objevily se nové výrobky – disperzní lepidla a lepidla založená na rozpouštědlech s obsahem PVAC a přírodních živichých smol jako pojiv. Nová lepidla založená na rozpouštědlech se brzy stala standardem v rámci podlahářského průmyslu. Snadno použitelná lepidla založená na rozpouštědlech s málo problémy byla podstatně lepší než to, co bylo známé doposud. V té době byly akceptovány problémy s výpary z rozpouštědel, které měly vliv na zdraví osob a zvyšovaly riziko požáru, protože se k nim nepřihlíželo tak jako dnes. Disperzní lepidla měla v průměru 10–20% podíl na trhu, nicméně existovaly země, jako například Švýcarsko, kde tato lepidla zcela dominovala. Ačkoliv tyto výrobky měly své výhody – malá množ-

# Plastický nebo elastický? Jaký je v tom rozdíl?

ství rozpouštědel a zdravotní a bezpečnostní výhody, včetně možného odstranění všech různých označení rizik, měly rovněž i svoje nevýhody – ovlivňovaly množství vlhkosti ve dřevě a velkými problémy byly dlouhé čekací doby, než mohlo dojít k broušení/lakování podlah.

Pomocí „tradičních“ lepidel založených na PVAC a kombinovaných s přírodními deriváty smol společně s buď rozpouštědlem nebo vodou jako „rozpuštědlem“ v systému bylo pouze v samotné Evropě položeno více než 1000 milionů m<sup>2</sup> dřevěných podlah.

**Aby mohl být výrobek nazván reaktivním lepidlem, musí splňovat tato dvě kritéria:**

- tvrdnutí chemickou reakcí;
- pojivový polymer tvořen reakcí.

Reaktivní systémy 2K PU jsou obvykle charakterizovány přidáním pryskyřičné složky společně s isokyanátovým tvrdidlem (R770).

Reaktivní systémy 1K PU jsou charakteristické jejich reakcí s vlhkostí. Tyto výrobky reagují s vlhkostí, která tak vytváří druhou reakční lepidlovou složku, která může dále polymerizovat.

## Výhody chemického tvrdnutí reaktivního systému jsou nasnadě:

1. Snížený vliv na dřevo – bez vody nebo rozpouštědla nedochází u dřeva k bobtnání. To znamená, že položené podlahy je možné brousit a lakovat velmi rychle, protože nemusíte čekat na to, až se dřevo usadí.

2. Použití na neabsorbčních podlahách znamená, že není potřeba používat podkladový nátěr (penetraci) pro přípravu podlahy, což snižuje náklady a čas.

3. Některé druhy dřeva, například buk, mají problémy s vodou. Tyto systémy neobsahují vodu, tudíž nepředstavují žádné problémy.

V případě výrobků 2K není tvrdnutí ovlivněno rozdíly ve vlhkosti vzduchu, jako je tomu u lepidel disperzních nebo s rozpouštědly, protože reakce je chemicky řízena. V případě výrobků 1K jsou vlivy vlhkosti vzduchu a teploty podstatně menší než je tomu u systémů disperzních nebo založených na rozpouštědlech.

Výrobky 1K budou stále pracovat tak, že budou odebírat vlhkost z celé řady zdrojů, tj. ze dřeva, hrubé podlahy a vzduchu, podle toho, kolik je vlhkosti potřeba a kolik je jí k dispozici. Dokonce i když bude na jedné straně materiál, který neobsahuje vůbec žád-

nou vlhkost, například kov, voda bude odebírána ze dřeva a tvrdnutí bude pokračovat.

Výrobky 2K jsou zcela neovlivněny a tvrdnou přesně jako hodinky – od začátku až do konce, kdy jediným možným aspektem, který může mít vliv, je teplota samotných materiálů.

Disperzní lepidla/lepidla na bázi rozpouštědel poji díky vypařování nosiče (rozpuštědel nebo disperzního činidla). Jak si takový proces představit, si ukážeme na tomto příkladu. Máte řadu krabic, které jsou odděleny balónky. Mezi krabicemi existuje přitažlivost – jako mezi magnety. Jakmile odstraníte balónky, krabice se k sobě stáhnou. Polymer vytvořený molekulami lepidla se spojí do dlouhých řetězců. Na základě toho není H790 reaktivní lepidlo, protože se nejedná o chemickou reakci, která způsobuje vytvoření polymeru, ale odstranění vody, a to proto, že je chemicky vázána k anhydritu síranu vápenatého a procesu odpařování.

Epoxidová lepidla 2K mají problémy se zdravím a bezpečností, protože obsahují chemikálie, které mohou způsobit alergické reakce a způsobit uživatelům podráždění. Z tohoto důvodu se o vývoj těchto druhů výrobků dále nezajímáme.

Reaktivní systémy 2K PU jsou obvykle charakterizovány přidáním pryskyřičné složky společně s isokyanátovým tvrdidlem, tj. R770.

Reaktivní systémy 1K PU jsou charakteristické jejich reakcí s vlhkostí – jejich obsah isokyanátu je o 50% větší než u výrobků 2K. Tyto výrobky reagují s vlhkostí, která tak vytváří druhou reakční lepidlovou složku.

Další možností, kterou je možné zvážit, je výroba modifikovaných výrobků Silane PU. Tyto výrobky jsou založeny na pre-polymerech podobných 1C-PUR, ale s reaktivní složkou, kterou není isokyanát, ale metoxy silan, který reaguje s vodou a vytváří metanol. Jak je vidět, existuje celá řada hybridních výrobků, které je možné vzít v úvahu. Tyto výrobky jsou na určitých trzích poptávány a mají určité výhody. Hlavní výhodou je to, že není zapotřebí uvádět informace o rizicích. Rovněž testy ukázaly, že tento typ výrobků odolává zbytkové vlhkosti z hrubé podlahy (podkladu) a že je možné uvažovat o použití tohoto výrobku jako materiálu s duální funkcí, která jak lepí dřevo, tak působí i jako parotěsná zábrana.

MS Polymer je speciální obchodní název japonského výrobku. I tento systém je ve Skandinávii velmi populární.

## UŽITEČNÉ INFORMACE

## Společnost BonaKemi AB

## mění svoji organizační strukturu

Zdvojnásobení velikosti během následujících 3 let je cílem reorganizace společnosti BonaKemi AB. Nové uspořádání se vyznačuje třemi hlavními změnami:

- minimalizace ústřední administrativa
- vyšší zodpovědnost na úrovni odbytového oddělení
- reorganizací podpůrných oddělení do čtyř provozně orientovaných výrobních oddělení: upevňování, broušení, povrchové úpravy a údržba.

Tyto změny, které jsou součástí strategie decentralizace, jež byla vypracována za účelem vytvořit společnost více orientovanou na zákazníka, přivedou větší počet zaměstnanců do ziskových středisek. Ředitelé jednotlivých výrobních oddělení ponese plnou zodpovědnost za veškerou činnost vztahující se k jejich výrobní skupině, a to včetně vývoje výrobku, otázek výroby a řízení kvality a nákladů. Výrobní a odbytové oddělení budou spolupracovat, aby bylo zajištěno, že jejich jednotlivé zájmy budou v souladu s potřebami trhu, jak toho současného tak i budoucího.

Ruku v ruce s reorganizací se společnost BonaKemi AB vymaňuje z role „švédské vývozní společnosti“ a prezentuje se spíše jako „mezinárodní skupina nabízející komplexní řešení pro různé typy zákazníků zajímajících se o podlahové krytiny“. Pro získání této pozice zintenzivní společnost Bona vztahy se sektorem domá-

cích kutilů (do it yourself neboli „udělej si sám“), s architektky, specifikátory a s obchodním sektorem, přičemž bude zkoumat nové cílové skupiny a nové odbytové cesty.

Obchodní koncepce společnosti Bona: „Uspokojovat všechny potřeby zákazníků vyjma samotných dřevěných podlah.“, bude

podpořena přeskupením výrobků podle funkcí a novým pohledem na věc, který prisuzuje každé výrobní skupině stejnou důležitost. „Těžiště naší činnosti bude spočívat v poskytování těch nejlepších systémů našim zákazníkům“, říká prezident a generální ředitel pracovník pan Stefan Johansson, „A to nikoliv v poskytování pouze jednotlivých výrobků, ale celých výrobních řad.“ Vedle zajišťování těch nejlepších výrobků na trhu to rovněž znamená poskytování přidané hodnoty skrze služby, které se vztahují k těmto výrobkům, jako například odbytová či marketingová podpora, technické zabezpečení a školení. Naše celková nabídka posílí konkurenceschopnost a ziskovost zákazníka“, dodává Stefan Johansson.



## Nové evropské logistické centrum BonaKemi AB v německém Limburgu otevřeno!

## UŽITEČNÉ INFORMACE

*Společnost Bona se chystá v příštích třech letech zdvojnásobit svoji velikost. Ansgar Igelbrink, ředitel celosvětové divize společnosti Bona, považuje toto nové odbytové středisko za jeden z klíčových prvků plánu společnosti na její růst. „Je zřejmé, že bez schopnosti výrobky prodávat či dodávat, Bona nikdy nezvýší objem prodeje,“ vysvětluje Ansgar. „Nyní pracujeme vysoce profesionálním způsobem. Těch 2 500 metrů čtverečních v Limburgu pomůže společnosti Bona uskutečnit její růstový závazek.“*

Německý Limburg leží v centrální části Německa a tedy i v srdci samotné Evropy. Z tohoto důvodu byl zvolen Limburg pro výstavbu nového odbytového střediska společnosti BonaKemi AB. O provoz střediska se stará osm skladníků a šest administrativních pracovníků. Jeho rozloha činí 2500 metrů čtverečních, na kterých lze uskladnit přes 4000 palet. Objednávky

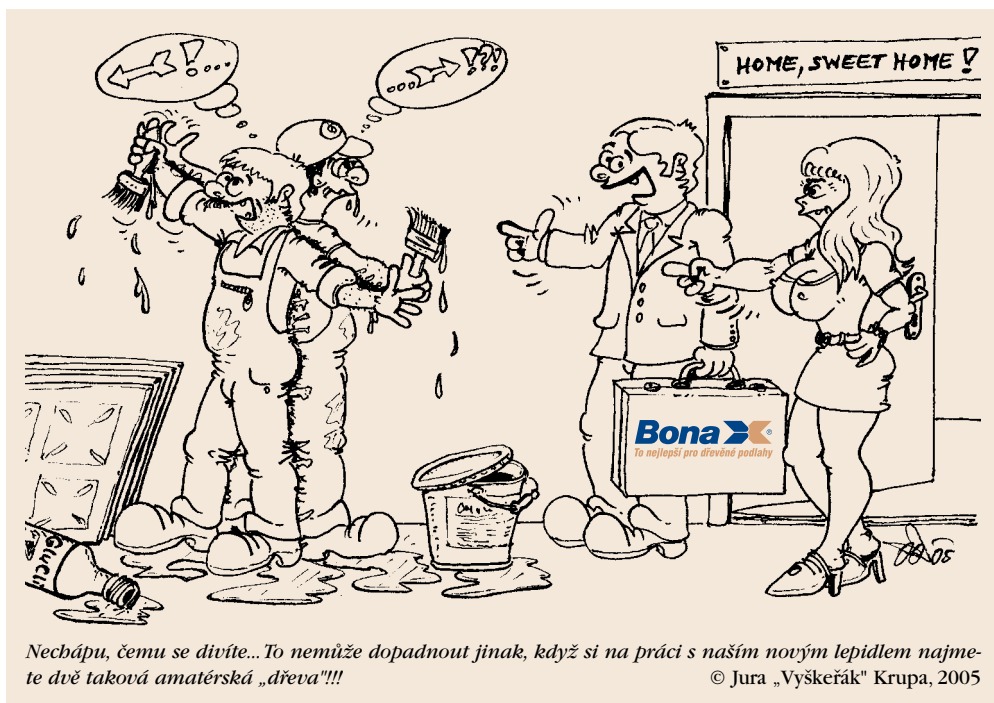
jsou vyřizovány výhradně on-line a postup výběru výrobku je plně automatizován. Celé zařízení je navrženo tak, aby byla optimalizována rychlost a efektivnost a odstraněna administrativa. Informační technologie střediska umožňuje efektivní jednání i mimo rámec vlastního provozu společnosti Bona. Kupříkladu ji mohou zákazníci využít při vyhledávání a sledování svých objednávek u přepravní společnosti vezoucí jejich zboží.

Veškeré výrobky společnosti Bona mohou být nyní dodávány zákazníkům přímo z Limburgu, což umožňuje snížit průměrné dodací lhůty na 48 až 24 hodin. Existence tohoto střediska rovněž umožní společnosti Bona provádět častější dodávky přímo ze skladu (na rozdíl od dodávek z výroby) a ulehčí smíšené dodávky. Zákazníci budou těžit z přístupu k těm nejlepším výrobkům v nejkratším možném čase, nezávisle na tom, kde bylo zboží vyrobeno.

**Společnost BonaKemi AB je rodinný podnik založený v roce 1919, se sídlem v Malmö, Švédsko. Obchodní filosofií společnosti Bona je nabízet výrobky na impregnaci, ochranu a údržbu dřevěných podlah po celou dobu jejich životnosti. Bona je společnost s největším vlivem na trhu nátěrů a povrchové úpravy podlah, které prodává po celém světě díky svým pobočkám v 16 zemích. Skupina společnosti Bona zaměstnává celosvětově přibližně 450 lidí a dosáhla v roce 2003 celkového obrátu 100 milionů euro.**

## S BONOU NEJEN O BONĚ

Společnost Bona CR zavedla jako první v Evropě přepravu zboží zbrusu novým kamionem.



## UŽITEČNÉ INFORMACE

# Vánoční večírek

10. prosince jsme se sešli na vánočním večírku v Novém Městě na Moravě. Ti, kteří s námi nemohli v hotelu SKI slavit, se nyní mohou alespoň podívat na fotodokumentaci.



## Učit se, učit se, učit se - neboli školicí program firmy Bona na rok 2005

I v roce 2005 pořádáme semináře zaměřené na problematiku pokládky. Účastnický poplatek ve výši 300,- Kč lze uhradit hotově na místě. V ceně je zahrnuto občerstvení.

### PŘIHLÁŠKA na odborný seminář, který se koná dne:

20. 1. - Praha	..... počet osob,	9. 6. - Liberec	..... počet osob,
17. 2. - Praha	..... počet osob,	23. 6. - Praha	..... počet osob,
17. 3. - Praha	..... počet osob,	15. 9. - Plzeň	..... počet osob,
24. 3. - České Budějovice	..... počet osob,	22. 9. - Praha	..... počet osob,
7. 4. - Hradec Králové	..... počet osob,	29. 9. - Teplice	..... počet osob,
21. 4. - Praha	..... počet osob,	13. 10. - Ostrava	..... počet osob,
28. 4. - Brno	..... počet osob,	20. 10. - Praha	..... počet osob,
12. 5. - Karlovy Vary	..... počet osob,	10. 11. - Praha	..... počet osob,
19. 5. - Praha	..... počet osob,	8. 12. - Praha	..... počet osob.

Přesný název firmy: .....

Adresa firmy: .....

PSC: .....

Kontaktní osoba, telefon: .....

IČ: ..... DIČ: .....

V ..... dne .....

Razítko a podpis

Vyplněný kupon vystřihněte a zašlete nám, prosím, na adresu:

Bona CR spol. s r.o., Ohradní 65, 140 00 Praha 4, tel.: 261 063 700, fax: 261 063 709, e-mail: bonacr@bona.com, http://www.bona.com

# Seznam obchodních partnerů firmy Bona

(Pozn.: Firmy psané modře získaly ocenění Bona partner 2004)

## MORAVA

MOSAIC s.r.o.  
Kunčice 20  
753 64 **Bélotín**  
tel.: 581 698 744  
fax: 581 612 311

ANATIS s.r.o.  
Komenského 50  
680 01 **Boskovice**  
tel.: 516 454 436  
fax: 516 456 020

MASIV PARKET  
CENTRUM  
El. Voračické 36  
616 00 **Brno**  
tel.: 541 249 168  
fax: 549 241 155

V-PLAST Vsetín s.r.o.  
Dorných 47  
617 00 **Brno**  
tel., fax: 545 535 444  
www.vplast.cz

CILLIO – Jiří Schmaus  
Dukelská 32  
614 00 **Brno**  
tel.: 545 582 161  
fax: 545 216 470  
www.cillio.cz

KRATOCHVÍL PARKET  
PROFI, s.r.o.  
Bohuničská cesta 1/328  
664 48 **Moravany u Brna**  
tel.: 547 212 811  
fax: 547 212 818  
mobil: 777 223 311  
www.kpp.cz

EKOSPEKTRUM  
Kosmáková 19  
586 01 **Jihlava**  
tel., fax: 567 305 958

MITOP HB, s.r.o.  
Fritzova 2  
586 01 **Jihlava**  
tel.: 567 305 744  
fax: 567 308 027  
www.mitop-hb.cz

Václav Turek –  
TRUHLÁŘSTVÍ  
Na náhonu 86  
563 01 **Lanskrout**  
tel., fax: 465 324 623

DŘEVOPAR s.r.o.  
Nová ulice 482  
789 83 **Loštice**  
tel.: 583 445 247  
fax: 583 445 204  
www.drevopar.cz

B.G.A. spol. s r.o.  
Lazecká 70a  
772 00 **Olomouc**  
tel., fax: 585 225 411  
www.step-style.cz

ARDOR  
Řepčinská 14  
779 00 **Olomouc**  
mobil: 604 851 388  
www.ardor.euweb.cz

Antonín Kutal – Mapeto  
Hájkova 2  
779 00 **Olomouc**  
tel., fax: 585 511 119  
mobil: 777 727 400  
www.mapeto.olomoucko.cz

Farda, Toman – Profesional  
Kosárenská 4  
746 01 **Opava**  
tel.: 553 666 252  
fax: 553 568 501  
www.fardatoman-profesional.cz

ABC - PARKET s.r.o.  
28. října 102  
702 00 **Ostrava**  
tel., fax: 596 618 333  
www.abcparket.cz

ALTABIX s.r.o.  
Stěvárenská 17  
709 00 **Ostrava**  
tel.: 596 616 677  
fax: 596 619 777  
www.altabix.cz

V-PLAST Vsetín s.r.o.  
Teslova 2  
701 00 **Ostrava**  
tel., fax: 596 133 654  
www.vplast.cz

MAGNUM PARKET a.s.  
Mostárenská 68  
703 00 **Ostrava**  
tel., fax: 595 953 732  
www.magnumparket.cz

TOOM – Tvrď Tomáš  
Dluhonská 93  
751 24 **Přerov**  
tel., fax: 581 225 697  
sklad-tel., fax: 581 225 500

DAPO – podlahy  
Zemědělská 591  
756 61 **Rožnov p. Radhoštěm**  
tel., fax: 571 653 030  
www.dapo.cz

DACO Šumperk  
M. R. Štefánika 17  
787 **Šumperk**  
tel., fax: 583 211 364  
mobil: 602 848 290

LEOŠ DANĚK  
Jeremenkova 14  
787 01 **Šumperk**  
tel.: 583 216 255  
fax: 583 217 324

P.I. PARKET  
Hradištská 472  
686 03 **Staré Město u Uh**  
tel., fax: 572 542 828

MarVal v.o.s.  
Hrotovická 160  
674 01 **Třebíč**  
tel.: 568 840 347  
mobil: 777 747 497  
www.marval.cz

Z-FLOOR, s.r.o.  
Olšová 1165  
739 61 **Třinec**  
tel.: 558 338 240  
fax: 558 338 241  
mobil: 602 719 927  
www.z-floor.cz

Supellex Centrum, s.r.o.  
Za školou 259  
595 01 **Velká Bíteš**  
tel.: 566 532 655  
fax: 566 531 825  
www.supellex.cz

V-PLAST Vsetín s.r.o.  
Jiráskova 701  
755 01 **Vsetín**  
tel., fax: 571 489 551  
www.vplast.cz

MAGNUM PARKET a.s.  
Tovární 1  
682 01 **Vyškov**  
info: 800 162 581  
tel.: 517 318 111  
fax: 517 343 374  
www.magnumparket.cz

COLORMAT s.r.o.  
Chmelnická 445  
761 36 **Zlín-Prštné**  
tel., fax: 577 226 345

RUDOLF ŠTĚDRÝ  
nám. T.G.M. 23  
699 02 **Znojmo**  
tel., fax: 515 243 919

MITOP HB, s.r.o.  
Jamská 1670/30  
591 01 **Žďár nad Sázavou**  
tel.: 777 690 241  
fax: 569 431 295  
www.mitop-hb.cz

## ČECHY

ADOZ s.r.o.  
Čechova 1634  
256 01 **Benešov u Prahy**  
tel.: 317 725 767  
fax: 317 728 394  
www.svetbarev.cz

KARSIS s.r.o.  
Čechova 2148  
256 01 **Benešov u Prahy**  
tel.: 317 725 150  
fax: 317 725 151

APOKORK – Petr Bárta  
Pražská 66  
266 01 **Beroun**  
tel., fax: 311 625 790  
mobil: 737 258 120  
www.apokork.cz

SECA s.r.o.  
Husova 31  
517 24 **Borohrádek**  
tel.: 494 389 021  
fax: 494 389 016  
www.secac.cz

MA - FLOOR  
267 61 **Cerhovice 55**  
mobil: 602 558 256  
fax: 311 577 202  
www.ma-floor.cz

Václav Wölfel – PARKETY  
Novohradská 1  
370 01 **České Budějovice**  
tel., fax: 386 350 880

CB Parket s.r.o.  
Antonína Trágera 39  
370 10 **České Budějovice**  
tel., fax: 387 331 097  
www.volny.cz/cbparket

DAROS PROFI  
Erbenova 329  
544 01 **Dvůr Králové**  
tel., fax: 499 321 477

PANTHERA CZ s.r.o.  
Žižkovo nám. 80  
582 81 **Habry**  
tel., fax: 569 441 407  
mobil: 602 416 310

Třítón HB – Josef Duben  
Bělohorská 37  
580 01 **Havlíčkův Brod**  
tel., fax: 569 431 560  
fax: 569 425 665

B+B PODLAHY s.r.o.  
Bratří Štefanů 902/71  
500 03 **Hradec Králové**  
tel.: 495 401 091  
fax: 495 401 092  
www.bbpodlahy.cz

PARKETY STŘÍBRNÝ  
Brněnská 306  
500 09 **Hradec Králové**  
tel., fax: 495 262 702  
mobil: 607 538 719

VOBORNÍK MARTIN  
Písečná 8  
350 02 **Cheb**  
tel.: 354 433 913  
fax: 354 434 920  
mobil: 602 495 333  
www.podlahy-vobornik.com

Ing. Roman Juránek  
Západní 1716  
583 01 **Chotěboř**  
tel.: 569 624 127  
mobil: 602 462 592  
fax: 569 623 858

REJSEK JAN- podlahy  
Perlová 8  
466 01 **Jablonec n. Nisou**  
tel., fax: 483 313 849

KOREC – podl. krytiny  
Wolkeraova 5  
360 01 **Karlovy Vary**  
tel.: 353 587 743

Podlahářství-  
ZBYNĚK ZAPLETAL  
Táborská 51  
360 04 **Karlovy Vary**  
mobil: 602 852 286  
fax: 353 224 890

PETR NOVÁK  
Podlahové krytiny  
Niederleho 75  
339 01 **Klatovy**  
tel., fax: 376 322 229

REDNEX s.r.o.  
Videňská 124  
339 04 **Klatovy**  
tel.: 376 313 284  
fax: 376 314 004

TILIA Kolín s.r.o.  
K Dláňám 684  
280 00 **Kolín**  
tel.: 321 714 703  
fax: 321 714 702  
www.tilia-interieri.cz

Velkoobchod barvy  
Ing. EHRMAN  
Havličkova 99  
280 02 **Kolín-Senzdražice**  
tel., fax: 321 728 256

BENKO s.r.o.  
Švermova 338  
507 32 **Kopidlno**  
tel.: 493 552 237  
fax: 493 551 352

KOREC – podl. krytiny  
Nádražní 120  
289 21 **Kostomlaty n. Lab.**  
tel., fax: 325 538 303

AVIS - COLOR  
Krátká 2  
460 01 **Liberec**  
tel.: 485 161 612  
fax: 485 160 628

MĚDÍLEK – podl. krytiny  
Vilová 350  
460 10 **Liberec**  
tel., fax: 485 150 882

D a K Gips s.r.o.  
Mělnická 88  
250 65 **Libeznice-  
Pakoměřice**  
tel.: 283 981 129  
fax: 283 981 249  
www.dkgips.cz

PODLAHY – Zilcher  
Podkráňšohorská 1711  
436 01 **Litvínov**  
mobil: 603 448 318  
fax: 476 754 022

Filip Šnajdr Barvy – Laky  
Českolipská 1147  
276 01 **Mělník**  
tel.: 315 671 067  
fax: 315 629 113

Filip Šnajdr Barvy – Laky  
Nádražní 1750  
276 01 **Mělník**  
tel.: 315 629 112  
fax: 315 629 113

RIEGER  
velkoobchod podlahovin  
Areál SHD KOMES  
417 13 **Modlany-Kateřina**  
tel.: 417 563 095  
fax: 417 565 930  
www.rieger.cz

CYGNUS - Interiéry  
J. Lady 2106  
434 01 **Most**  
tel.: 476 108 585  
fax: 476 108 058  
www.cygnus.outlet.cz

WICK PETR - podlahářství  
Pod kalvárií 1198  
547 01 **Náchod**  
tel., fax: 491 422 428

Hylena – kerberce s.r.o.  
Vrchoviny 65  
549 01 **Nové Město  
nad Metují**  
tel., fax: 491 470 212

DAROS PROFI  
Karla IV 207  
504 01 **Nový Bydžov**  
tel., fax: 495 490 047

KOREC – podl. krytiny  
Máchova 2268  
288 02 **Nymburk**  
tel.: 325 512 885

FLOS – podl. krytiny  
17. listopadu 229  
530 02 **Pardubice**  
tel.: 466 535 590  
fax: 466 530 950

PODLAHÁŘSTVÍ  
Michal Horák  
Na Hrádku 136  
530 02 **Pardubice**  
tel.: 466 530 497  
mobil: 603 504 400

LEPOS –  
podlahové krytiny  
Jana Palacha 689  
530 02 **Pardubice**  
tel., fax: 466 513 248  
mobil: 602 809 422

HROUDA JIŘÍ  
Ningrova 10  
397 01 **Písek 1**  
tel.: 382 221 444

PODLAHÁŘSTVÍ  
PROKOP  
Budějovická 436  
397 01 **Písek**  
tel., fax: 382 210 055  
mobil: 603 514 315  
Dům Parket

H+K INSTAPEX s.r.o.  
Bezručova 32  
301 37 **Pízeň**  
tel.: 377 324 434  
tel., fax: 377 327 565  
www.dumparket.cz

PARKETCENTRUM s.r.o.  
Špálova 25  
323 17 **Pízeň**  
tel., fax: 377 537 858

PP Partner kerberce s.r.o.  
Doudlevecká 28  
301 00 **Pízeň**  
tel.: 377 420 520

Studio podlah  
nám. Gen. Píky 2  
326 00 **Pízeň-Slovany**  
tel.: 377 828 919  
mob: 777 023 567

MAGNUM PARKET a.s.  
Průhonice 599  
tel.: 267 751 063-4  
fax: 267 751 065  
www.magnumparket.cz

DAMAN s.r.o.  
Rašínova nábř. 40  
120 00 **Praha 2**  
tel.: 224 912 977  
fax: 224 910 045  
www.daman-pujcovny.cz

Václav Wölfel – PARKETY  
Koněvova 153  
130 00 **Praha 3**  
tel., fax: 271 772 780

PŮVAP s.r.o.  
Vinohradská 172  
130 00 **Praha 3**  
tel.: 271 731 415  
fax: 272 730 425  
www.puvap.cz

LERCH podlahy, s.r.o.  
Chelčického 3  
130 00 **Praha 3**  
tel.: 222 780 288  
fax: 222 781 646  
mobil: 602 210 907  
www.lerchpodlahy.cz

AMBI PARKET spol. s r.o.  
Michelská 51  
141 00 **Praha 4**  
tel., fax: 261 224 602

Kračman Lubomír  
Mikuleckého 1312/10  
147 00 **Praha 4**  
tel., fax: 244 471 898  
www.filipsro.cz

Parket atelier s.r.o.  
Videňská 744  
140 00 **Praha 4-Krč**  
tel.: 241 712 630  
www.parketatelier.cz

BP Parket Plus s.r.o.  
K Podjezdu 9  
140 00 **Praha 4**  
tel.: 777 732 372  
fax: 241 410 416  
www.bpparket.cz

POKORNÝ – Podlahoviny  
V Horkách 5  
140 00 **Praha 4**  
tel.: 261 217 923  
fax: 241 414 113

BINTER – Jaroslav Kulich  
Elišky Přemyslovny 434  
156 00 **Praha 5-Zbraslav**  
tel., fax: 257 924 875  
www.binter.cz

HT Interiér  
Smichovská (u školy)  
155 00 **Praha 5-Řeporyje**  
tel., fax: 251 625 325  
e-mail: HTinterier@seznam.cz

BOMA PARKET  
Radlická 45  
150 00 **Praha 5**  
tel., fax: 251 551 150  
tel., fax: 251 556 572  
www.bomarket.cz

ZAHRADNÍK PARKET s.r.o.  
Bělohorská 133  
169 00 **Praha 6**  
tel., fax: 233 355 222  
mobil: 602 688 312  
www.zahradnikparket.cz

INOVA STAV PRAHA  
Pod Baštami 4  
170 00 **Praha 6**  
tel.: 224 313 452  
www.inova-stav.cz

BOMA PARKET  
Dukelských hrdinů 6  
170 00 **Praha 7**  
tel.: 220 803 708  
fax: 220 873 039  
www.bomarket.cz

RIEGER – podl. krytiny  
Komanarů 38  
170 00 **Praha 7**  
tel.: 266 710 692  
fax: 266 712 958  
mobil: 602 167 030

PODLAHY HETH  
Sokolovská 122  
186 00 **Praha 8**  
tel.: 224 812 519  
fax: 224 817 278  
mobil: 603 252 746  
www.podlahyheth.cz

DAMAN s.r.o.  
Sokolovská 158  
180 00 **Praha 8**  
tel.: 284 822 997  
fax: 284 829 393  
mobil: 603 846 011  
www.daman-pujcovny.cz

Zdeněk Štátska –  
PARKETY  
Pod Vlachovkou 1300/14  
182 00 **Praha 8**  
tel., fax: 286 840 825  
mobil: 602 324 529

Lerch podlahy s.r.o.  
Pernerova 357/22  
180 00 **Praha 8-Karlín**  
tel.: 222 324 072  
fax: 222 224 068  
www.lerchpodlahy.cz

LUKOR –  
podlahové krytiny  
Českomoravská 12  
190 00 **Praha 9**  
tel.: 283 083 111  
fax: 283 083 534  
mobil: 777 750 786  
www.lukor.cz

CHEMEX v.o.s.  
Ke Klíčovu 7/160  
190 00 **Praha 9**  
tel.: 266 032 140  
fax: 266 035 169  
www.chemex.cz

DOMEX Prag. spol. s r.o.  
Teplárenská 601/7  
108 00 **Praha 10**  
tel.: 272 701 857  
fax: 272 701 856  
www.domex.cz

SEDLÁČEK v.o.s.  
Zdabof, č.p. 488  
261 01 **Příbram V**  
tel.: 318 626 915  
fax: 318 638 190  
www.sedlacek-karcher.cz

INTERIÉR MICHAL TYC  
Kamenný újezd 138  
337 01 **Rokycany**  
tel., fax: 371 727 450  
www.interier-tyc.cz

Spektrum Barvy – Laky  
9. května 2259  
413 01 **Roudnice  
nad Labem**  
tel., fax: 416 831 844

Podlahy Zlata Družecká  
Masarykovo nám. 138  
274 01 **Slaný**  
tel.: 312 520 039  
fax: 312 522 349  
podlahy.druzeky@volny.cz

PODLAHÁŘSTVÍ  
Pavel Plotz  
T. G. Masaryka 333  
538 21 **Slatiňany**  
tel., fax: 469 682 561

BNK a.s.  
Volyňská 189  
386 01 **Strakonice**  
tel.: 383 328 493  
fax: 383 322 669

Podlahářství Mazura  
Klostermannova  
342 01 **Sušice**  
tel., fax: 376 523 982  
mobil: 603 814 433

ADOZ s.r.o.  
U Bechyňské dráhy 609  
390 01 **Tábor**  
tel., fax: 381 256 151  
www.adoz-bn.cz

FALIKO – PAVEL MÍKA  
Budějovická 795  
390 02 **Tábor**  
tel.: 381 251 859  
fax: 381 256 364

RIEGER –  
podlahové krytiny  
Kollárova 10  
415 01 **Tepliče**  
tel., fax: 417 530 844  
fax: 417 530 312

SLEPIČKA Zdeněk  
Pohraniční Stráže 5/2  
353 01 **Mariánské Lázně-  
Velká Hleďsebe**  
tel.: 354 627 777  
mobil: 602 485 661  
www.slepicka.cz

POKORNÝ – Podlahoviny  
Areál Safíny, budova E  
252 42 **Vestec u Prahy**  
tel.: 241 024 479  
fax: 241 024 482

Firmy jsou řazeny  
abecedně podle měst.